

Coche-salón JMR



Coche-salón JMR
(Ex RENFE SA-4601)

Año 1902. The Ashbury Railway Carriage & Iron Co. Ltd. (Manchester, Gran Bretaña)

Pieza IG: 00152

Vía IV (viajeros). Museo del Ferrocarril de Madrid

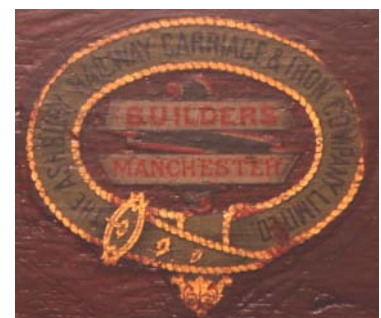
Este lujoso coche-salón de dos ejes fue fabricado en 1902 por The Ashbury Railway Carriage & Iron Company Limited, de Manchester (Gran Bretaña).

Era propiedad de José Martínez Rivas, considerado como uno de los mayores magnates de la élite vizcaína en últimas décadas del siglo XIX y principios del XX. Con este vehículo el empresario realizaba sus desplazamientos privados por la red ferroviaria convencional, estando matriculado en la Compañía de los Caminos de Hierro del Norte como coche particular JMR.

Como características generales, fue construido sobre un bastidor metálico de hierro roblonado, con suspensión de ballestas y caja de madera, dotado de freno de husillo y vacío automático, además contaba con tubería para calefacción por vapor. Destaca su única plataforma abierta con balconcillo o azotea, decorada con una artística reja metálica con dos portezuelas. En el testero contrario, varios peldaños en forma de “uve” invertida y pasamanos permitían subir al techo del coche donde debían ir instalados los depósitos de gas para su alumbrado.

En su distribución interior este coche-salón de pasillo lateral, contaba con un departamento-salón, un departamento-cama y en el centro, el aseo. Según las crónicas del momento, dada la exquisita ejecución de sus acabados y su esmerada decoración le señalaban como “superior en lujo a los vagones del tren real”. Como curiosidad, en origen, llevaba inscritas en las cortinillas de madera de cada una de sus ventanas de guillotina, las iniciales de su propietario.

En 1913 muere José Martínez Rivas y hereda el coche su hijo José M^a Martínez Rivas Richardson, quien lo mantuvo registrado a su nombre hasta 1935. Un año más tarde, con el comienzo de la Guerra Civil el coche fue trasladado a Alsasua, donde se transformó para formar parte del “tren de socorro” de esa localidad, con una nueva numeración SA-4601 y asignado a la 6^a zona (Bilbao). Sin embargo, en los inventarios de RENFE se le atribuyó una numeración y procedencia errónea, ya que aparecía como coche AB-1 de la Compañía del Ferrocarril de Bilbao a Portugalete y Triano, datos que indujeron a una gran confusión sobre su verdadero origen.



En 1977 RENFE adjudicó este coche al futuro Museo del Ferrocarril y en 1984 fue restaurado en Explotaciones Forestales de RENFE en Soria para devolverle a su estética original.